

Ferienhaus-Lehmann



Das Ferienhaus Lehmann liegt im wunderschönen Luftkurort Zorge in der südlichen Mitte des Harzes. Es ist komfortabel eingerichtet, aber dennoch auch für Familien mit Kindern erschwinglich.

Zorge selbst bietet viele Möglichkeiten der Unterhaltung. Durch die zentrale Lage können Sie Ausflugziele im ganzen Harz zügig erreichen. Natürlich können Sie auch wandern, schwimmen gehen, im Winter rodeln und Ski fahren oder einfach nur entspannen...

Ferienhaus Lehmann
Am Wolfsbach 4
37449 Zorge
info@ferienhaus-harz.de

Vermieter:

Fabian Lehmann Im Mittelfelde 5 38176 Wendeburg Tel: 05303-930217	Kerstin Kuhnt Neue Straße 22 38176 Wendeburg Tel: 05303-3700
--	---

Beschreibung

Das Haus wurde 1975 komplett neu umgebaut. 1985 wurde die obere Etage neu ausgebaut. Seit 1998 wird es ausschließlich als Ferienhaus genutzt.

Seit dem sind wir stetig bemüht, Ihnen den Aufenthalt so angenehm wie möglich zu gestalten. Zahlreiche Anregungen und Wünsche konnten wir bereits umsetzen, viele werden noch folgen.

Das Ferienhaus hat eine Gesamtfläche von ca. 220 qm. Davon sind ca. 140 qm reine Wohnfläche. Genauso üppigen Platz bietet auch der schöne Berggarten, der Sie mit über 500qm zum Verweilen einlädt.

Das Haus hat im Erdgeschoss ein großes Wohnzimmer, ein Bad sowie Gäste WC und eine komplett eingerichtete Küche. Ein Esszimmer und eine Speisekammer sowie ein Eingangsbereich für Mäntel, Schuhe und Jacken ist ebenfalls vorhanden. Im Innenhof können Sie grillen und gemütlich sitzen. Von hier aus können Sie auch in den Berggarten eintreten.

Im Obergeschoss gibt es ein weiteres großes Wohnzimmer. Zwei kleinere und 1 größeren Schlafraum sowie eine Schlafempore über dem Wohnzimmer. Vom Wohnzimmer aus kommen Sie auf eine Terrasse, ebenfalls mit Anschluss an den Garten.

In mittlerer Höhe des Berggartens haben wir eine Aussichtsplattform (15 qm) gebaut, auf der Sie, während Sie die Sonne genießen, über das Dach des Ferienhauses, ins Zorge Tal blicken können. An der Vorderseite des Ferienhauses fließt ein kleiner Bergbach.

Es sind 8 feste Schlafmöglichkeiten vorhanden, mit Ausklappsofa im größeren Schlafzimmer, auch 10. Auf einem Notbett sowie auf den beiden Wohnzimmersofas könnten ggf. drei weitere Personen schlafen. Insgesamt ist das Haus (Besteck, Teller, Gläser, usw.) auf 20 Personen ausgelegt.

Das Haus ist komplett eingerichtet. Die Wohnzimmer sind jeweils mit Sitzgruppen, großen Kabel-TV-Fernsehern usw. ausgestattet. Ein DVD-Player, Videorekorder, Stereoanlagen, Mikrowelle, Herd/Backofen, Kühl-/ Gefrierkombination, Toaster, elektr. Brotmaschine, Kaffeemaschine, Wasserkocher sowie Waschmaschine & Bügeleisen gehören ebenso zur technischen Ausstattung.

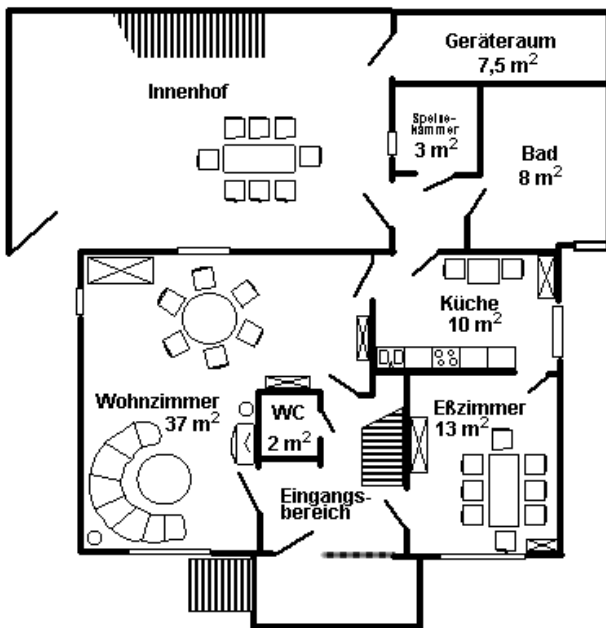
Geheizt wird mit Nachtspeicheröfen.

Wenn Sie den Harz auf eigene Faust erkunden möchten, haben wir Ihnen zahlreiche Ausflugstipps und Karten zusammengestellt.

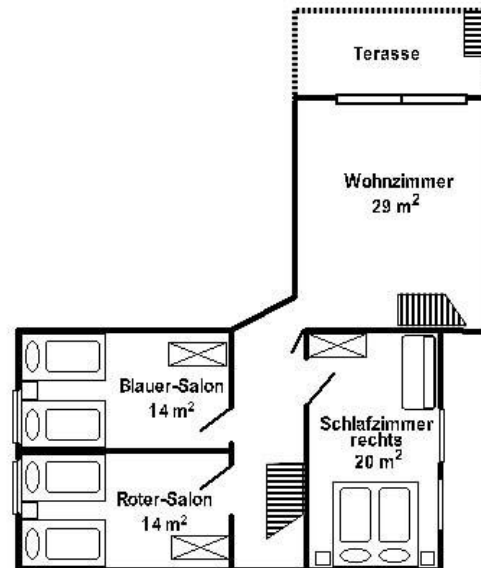
Der Grundriss

Anhand des Grundrisses können Sie sich eine gute Vorstellung über die Größe und Aufteilung der Räumlichkeiten machen.

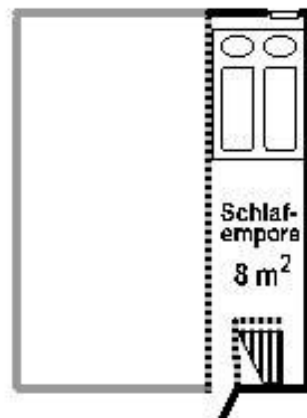
Erdgeschoss



Obergeschoss



2. Obergeschoss



Die Zimmer

Wohnzimmer:

Der zentrale Punkt des Wohnzimmers ist eine Rundsitzecke mit einem ebenfalls runden Tisch. Acht Personen können hier sicher Ihren Platz finden.

Durch das großes Kabel-TV-Gerät mit Videotext brauchen Sie auf Ihr gewohntes Fernsehprogramm nicht verzichten. Eine Stereo-Anlage mit CD ist auch vorhanden.



Ein weiterer größerer Tisch mit 10 Stühlen lädt zum Essen, Spielen und "Klönen" ein. Zwei Fenster erlauben Ihnen eine gute Sicht auf den gegenüberliegenden Berg des Zorger-Tals bzw. in den Berggarten hinein.



Zwei Nachtspeicheröfen garantieren auch im kältesten Winter ein mollig warmes Wohnzimmer.

Küche:

Die Küche ist komplett eingerichtet und für ca. 20 Personen ausgelegt.

In den Oberschränken finden Sie Kaffeetassen, Teller, Gläser, Obstschalen, usw..

Mit der Vier-Platten-Herd / Backofen Kombination können Sie kochen wie Sie es von zu Hause aus gewohnt .

Sie werden Kochtöpfe und Pfannen in verschiedenen Größen genauso vorfinden wie Kellen, Wender oder den berühmten Dosenöffner. Ein gut sortierter Besteckkasten ist ebenfalls vorhanden.





An weiteren technischen Geräten bietet das Ferienhaus einen Kühlschrank- Gefrierkombination, Geschirrspüler und Mikrowelle, Wasserkocher, elektr. Brotmaschine, Kaffeemaschine und Toaster.

Ein offener Wandschrank ermöglicht Ihnen Ihre Sachen schnell zu verstauen

Im Harz gibt es ein Mülltrennsystem mit Restmüll, Plastik, Papier sowie Glas und Metalle.

Das Esszimmer:

In dem Esszimmer befindet sich ein großer Tisch mit Erweiterungsplatten, an dem gut 6-8 Personen sitzen können. Für die kleinen Gäste ist zusätzlich ein Hochstuhl vorhanden.

Morgens genießen Sie hier die Aussicht auf die aufgehende Sonne, die sich am Berg gegenüber zeigt. An diesem Berg ist auch eine Futterkrippe, so dass Sie oftmals Gelegenheit haben werden, Rehe zu beobachten.

Das Speisezimmer mit seinem großen Tisch eignet sich auch gut für Spiele. Ein Spieleschrank mit zahlreichen neuen und alten Spielen (ca. 30 St.) ist daher ebenfalls vorhanden.



Das obere Wohnzimmer:

Im Wohnzimmer befindet sich eine rustikale Sitzgruppe bestehend aus einem Dreier-/ Zweier Sofa sowie einem Sessel. In der Mitte dieser Kombination befindet sich ein Holztisch. Auch hier gibt es einen großes Kabel TV Gerät mit Videorekorder und DVD.



An der einen Wand befindet sich ein Regal mit zahlreichen Büchern sowie mehreren Märchenfilmen für die Kinder. Auf der gegenüberliegenden Seite ist eine große Glasfront mit Schiebetür zur Terrasse. Hierdurch gelangen Sie auch in den Berggarten.

Der rote und blaue Salon:

In dem „Roten-“ und „Blauen-Salon" stehen zwei normale Betten. Zwischen den beiden Betten befindet sich eine Ablage. Neben dem Eingang befindet sich ein Schrank, in dem Sie Ihre Kleidung unterbringen können. Im "Roten-Salon" befindet sich zusätzlich ein Kinder-Gitterbett.



der blaue Salon



der rote Salon

Das Schlafzimmer rechts:

In dem rechten Schlafzimmer befindet sich ein Doppelbett sowie ein Ausziehsofa für zwei weitere Personen.

In dem Raum ist zusätzlich noch ein Waschbecken mit Spiegelschrank installiert. Für Ihre Kleider ist ein verschließbarer Kleiderschrank vorhanden.

Das Doppelbett ist jeweils mit Nachttisch auf der linken und rechten Seite ausgestattet.



Das Doppelbett



Der Eingangsbereich mit Schrank, Waschbecken und Klappcouch

Die Schlafempore:

Die Schlafempore erreichen Sie über eine Treppe im oberen Wohnzimmer. Hier steht ein Futonbett (1,40 x 2,00m) für zwei Personen bereit. Ein kleines Fenster erlaubt Ihnen die Aussicht in den Berggarten.



Bäder und Hauswirtschaftsraum

Das Ferienhaus hat ein modernes Badezimmer und ein zusätzliches Gäste WC.



Im Hauswirtschaftsraum steht eine Waschmaschine zur freien Verfügung.



Garten & Hof

Die Straße zum Ferienhaus ist eine Sackgasse. Am Ende dieser Straße liegt das Ferienhaus Lehmann. Hier gibt es auch einen "Parkplatz" für ca. 5 Autos.

Am "Parkplatz" fließt direkt die Zorge vorbei. Das ist ein kleiner Bergbach. Er ist recht flach doch für Bachforellen tief genug. Wenige Meter neben dem Ferienhaus geht eine kleine Fußgängerbrücke über den Bach. Wenn Sie sich vor dem Haus in der Sonne bräunen, können Sie das Plätschern des Baches gut hören.

Den Innenhof erreichen Sie durch das Haus oder Sie gehen einfach um das Haus herum. Im Innenhof befinden sich ein Tisch und Stühle. Ein Grill und Sonnenschirm ist auch vorhanden.

An der Hausseite ist ein kleiner Stellplatz. Hier stehen zwei Fahrräder die zum Ferienhaus gehören. Sie können Sie natürlich jederzeit benutzen.

Vom Innenhof oder auch vom oberen Wohnzimmer aus gelangen Sie in den Berggarten. In mittlerer Höhe haben wir eine neue Aussichtsplattform gebaut, auf der Sie, während Sie in der Sonne verweilen, über das Dach des Ferienhauses in das Zorge Tal sehen können. Auf der Aussichtsplattform befindet sich ein weiterer Tisch mit Sonnenschirm und mehreren Stühlen.

Eine weitere Treppe führt Sie den Hang noch höher hinauf. Hieran fügen sich noch weitere Wege und Stufen, bis sich oberhalb des großen Baumes oben links auf dem Foto befinden.

Von hier aus können Sie eine herrliche Aussicht auf Zorge genießen. Von hier aus können Sie eine herrliche Aussicht auf

Zorge genießen.



Zorge

Zorge ist ein wunderschöner Luftkurort in der südlichen Mitte des Harzes.

Der Ort hat ca. 1400 Einwohner. Zorge zieht sich entlang eines Tales, in dem sich der gleichnamige Bach "Zorge" windet. Links und rechts des Tales laden



verschiedene hohe Berge unter anderem auch zum Wandern ein. Die Aussicht auf die farbenfrohen Bergmischwälder mit ihrer frischen Waldluft sind kaum zu übertreffen.



wälder mit ihrer frischen Waldluft sind kaum zu übertreffen.

Aufgrund der günstigen Lage können Sie alle Ausflugsziele zügig erreichen und haben damit jederzeit Anschluß an die "große weite Welt". Auf der anderen Seite erscheint Zorge wie ein kleines abgeschiedenes Bergdorf in dem die Zeit stehen zu bleiben scheint.

Zorge hat, trotz der bescheidenen Größe allerhand zu bieten. Zwei Fleischereien gehören ebenso dazu wie eine Bank, Post, Arzt und Apotheke.

Ebenfalls besteht die Möglichkeit, Ihre Kinder tageweise in den Zorger Kindergarten zu bringen.

In der Nähe des Ferienhauses (ca. 500m) liegt das beheizte Waldschwimmbad und eine der zwei Minigolfanlagen des Ortes. Sie können aus mehreren Restaurants und Cafés auswählen, falls Sie einmal Essen gehen möchten.

